

## MV-JH50-1079UM/UC

### 500 万像素 2/3" CMOS USB3.0 工业面阵相机

MV-JH50-1079UM/UC 进阶型面阵相机，使用 Sony 的 IMX264 芯片，图像质量优异。通过 USB3.0 接口实时传输非压缩图像，最高帧率可达 60 帧。



GEN*i*CAM

USB  
VISION

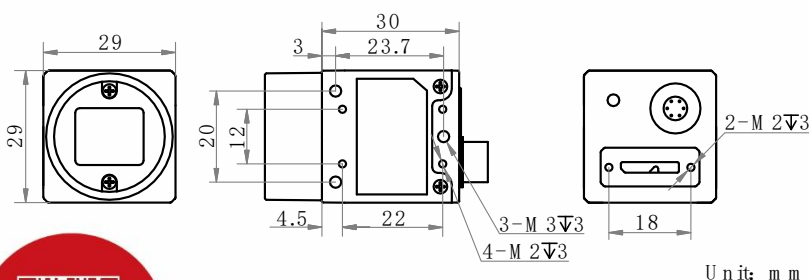
#### 功能特性：

- 支持自动或手动调节增益、曝光时间、白平衡等
- 支持自定义 ROI，支持水平镜像和垂直镜像
- 支持硬触发、软触发及自由运行模式
- 结构紧凑，外形尺寸 29 mm × 29 mm × 30 mm，适用于较小的安装要求
- 兼容 USB3 Vision 协议和 GenICam 标准，可接入第三方软件平台

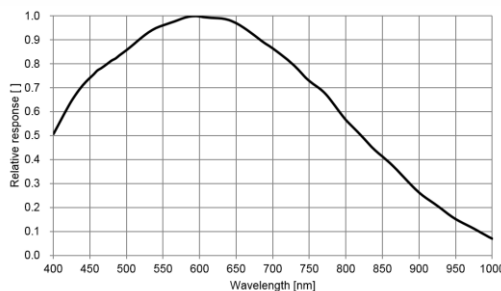
#### 应用行业：

电子半导体、工厂自动化、物流读码、饮料酒类瓶检、医药包装等

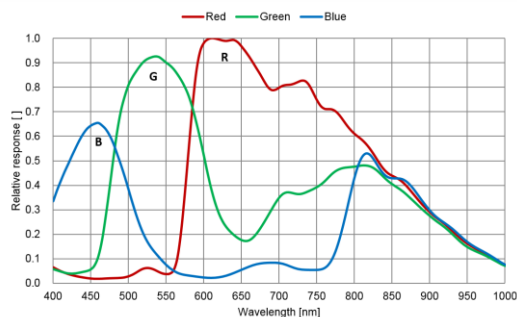
#### 外形尺寸：



#### Sensor 响应曲线：



MV-CA050-12UM 量子效率



MV-CA050-12UC 量子效率

#### 订货型号：

加固版黑白相机：MV-JH50-1079UM

加固版彩色相机：MV-JH50-1079UC



## 技术参数

型号	MV-JH50-1079UM	MV-JH50-1079UC
参数	500 万像素 2/3" CMOS USB3.0 工业面阵相机	
<b>性能</b>		
传感器类型	CMOS, 全局快门	
传感器型号	Sony IMX264	
像元尺寸	3.45 $\mu\text{m}$ $\times$ 3.45 $\mu\text{m}$	
靶面尺寸	2/3"	
分辨率	2448 $\times$ 2048	
最大帧率	47 fps@2448 $\times$ 2048	60 fps@2448 $\times$ 2048
动态范围	72 dB	
信噪比	40.2 dB	
增益	0 dB ~ 24 dB	0 dB ~ 20 dB
曝光时间	超短曝光模式: 1 $\mu\text{s}$ ~ 14 $\mu\text{s}$ 标准曝光模式: 15 $\mu\text{s}$ ~ 10 sec	
快门模式	支持自动曝光、手动曝光、一键曝光模式	
黑白/彩色	黑白	彩色
像素格式	Mono 8/10/10Packed/12/12Packed	Mono 8/10/12 Bayer RG 8/10/10Packed/12/12Packed YUV422Packed, YUV422_YUYV_Packed RGB8, BGR8
Binning	支持 1 $\times$ 1, 2 $\times$ 2, 4 $\times$ 4	
下采样	支持 1 $\times$ 1, 2 $\times$ 2	
镜像	支持水平镜像、垂直镜像输出	
<b>电气特性</b>		
数据接口	USB3.0, 兼容 USB2.0	
数字 I/O	6-pin P7 接头提供供电和 I/O: 1 路光耦隔离输入 (Line0), 1 路光耦隔离输出 (Line1), 1 路双向可配置非隔离 IO (Line2)	
供电	9 ~ 24 VDC, 支持 USB 供电	
典型功耗	2.9 W@5 VDC (USB 供电)	3.3 W@5 VDC (USB 供电)
<b>结构</b>		
镜头接口	C-Mount	
外形尺寸	29 mm $\times$ 29 mm $\times$ 30 mm	
重量	约 80 g	
IP 防护等级	IP30 (正确安装镜头以及线缆的情况下)	
温度	工作温度 0~50 $^{\circ}\text{C}$ , 储藏温度 -30~70 $^{\circ}\text{C}$	
湿度	20%~80% RH 无冷凝	
<b>一般规范</b>		
软件	MVS 或者兼容 USB3 Vision 协议的第三方软件	
操作系统	Windows XP/7/10 32/64 bits, Linux 32/64 bits 以及 MacOS 64bits	
协议/标准	USB3 Vision, GenICam	
认证	CE, FCC, RoHS, KC	